



بِسْمِ تَعَالَى

مامایی دامپزشکی (عملیات)

دکتر پیمان رحیمی

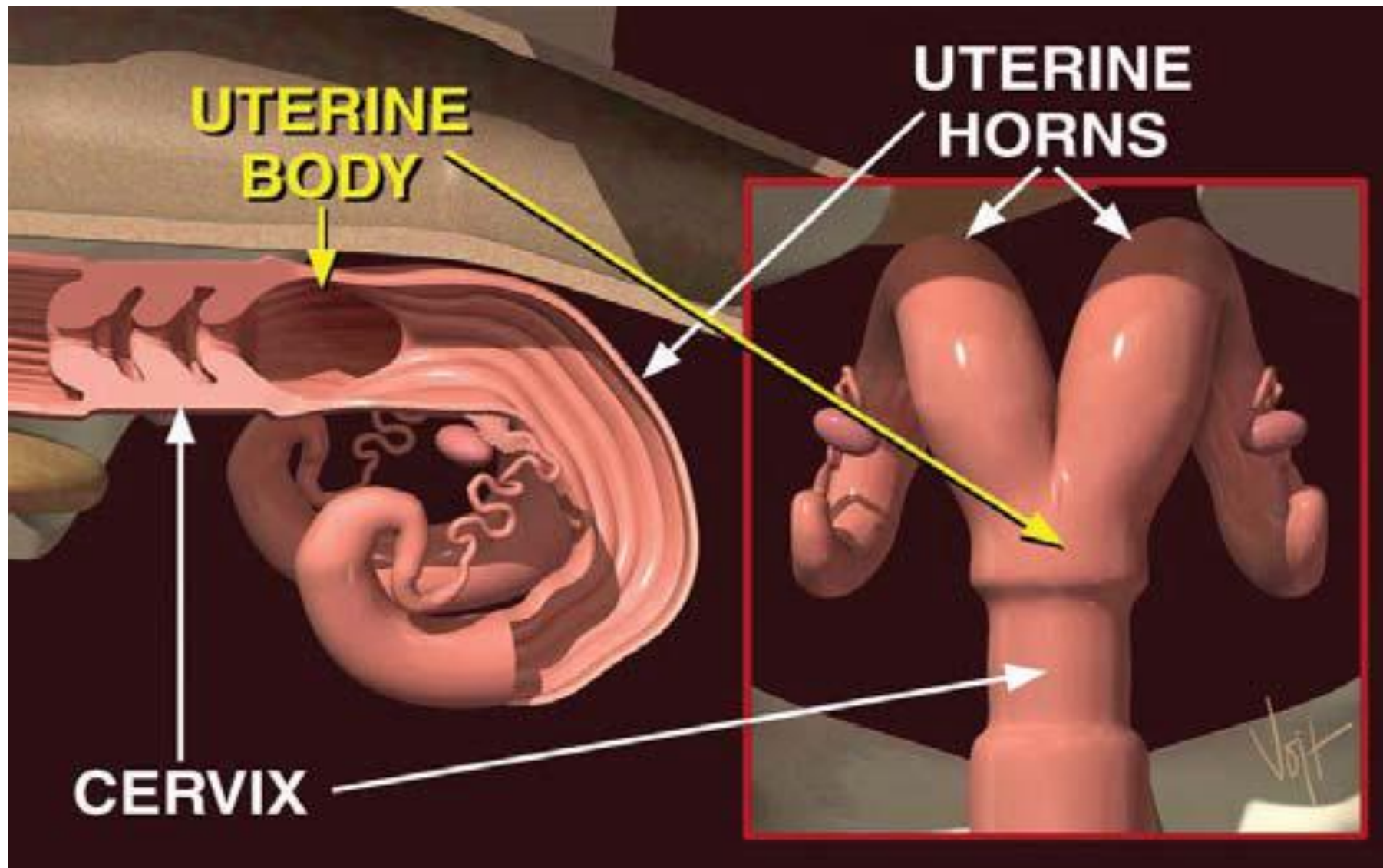
متخصص مامایی و بیماریهای تولیدمثل دام

استادیار گروه علوم درمانگاهی ، دانشکده دامپزشکی ، دانشگاه رازی ، کرمانشاه

پست الکترونیک: drp.rahimi@gmail.com

نیمسال دوم تحصیلی ۹۹-۱۳۹۸

موقعیت رحم و تخمدان در محوطه لگنی



کاربرد معاینه رکتال

۱- ناهنجاریهای مادرزادی و اکتسابی رحم

✓ تلیسه سفید ، سرویکس دوتایی ، فریمارتینیسیم ، پیومتر ، متریت ، آبسه ، آتروفی جدار ، تومور ، چسبندگی و...

۲- ناهنجاریهای مادرزادی و اکتسابی تخمدان

✓ هیپوپلازی ، آتروفی ، تورم ، کیست ، تومور ، کیست ، ناهنجاریهای ساختاری

۳- ناهنجاریهای اسکلتی محوطه لگنی

✓ شکستگی، دررفتگی و ...

۴- تعیین فرمول تخمدانی جهت اجرای برنامه های مدیریتی تولیدمثل

۵- تشخیص آبستنی

ساختارهای موجود بر روی تخمدان

فولیکول

جسم خونریزی دهنده

OVD

جسم زرد

جسم سفید (قابل لمس نیست)

این ساختارها از نظر قوام، اندازه و شکل با یکدیگر تفاوت دارند.

ساختارهای موجود بر روی تخمدان

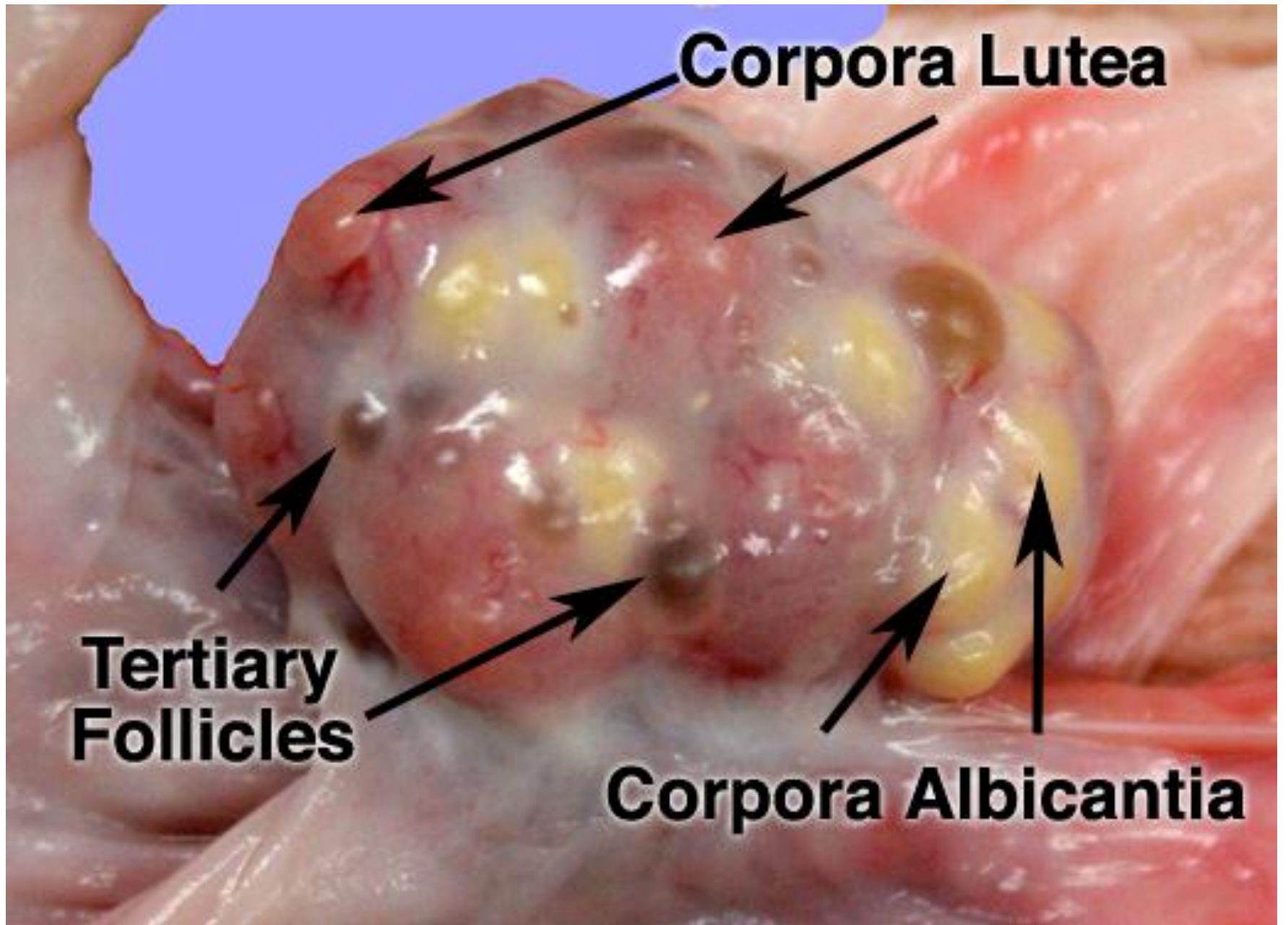


Corpus Hemorrhagicum

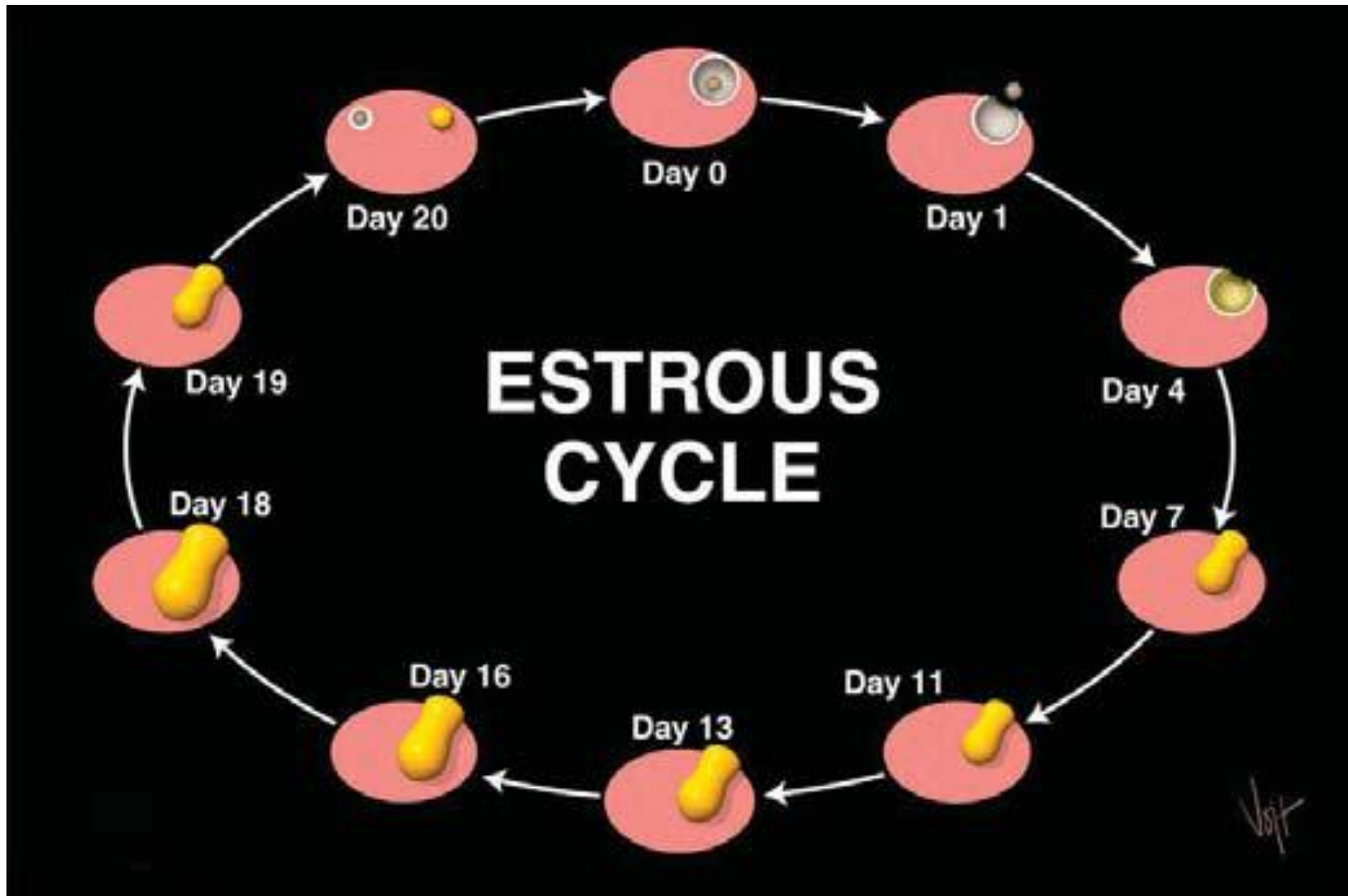


Corpus Luteum





ساختارهای موجود بر روی تخمدان در روزهای مختلف چرخه جنسی گاو



علائم اختصاری برای ثبت موقعیت ساختمانهای روی تخمدان و وضعیت رحم

روزهای باقیمانده تا فحلی پیش بینی شده	مرحله تقریبی دوره فحلی	یافته‌های موجود روی تخمدانها و رحم ^۱		
۰	روزها ۲۰-۲۱ (فحلی)	UT	C.L _۱	F
۱۸-۲۱	۰	UT	CL _۱	OVD
۱۹-۲۰	۱-۳	UE	S	CH _۱
۱۵-۱۸	۳-۵	UN	S	CH _۲
۱۳-۱۷	۵-۷	UN	S	CH _۳
۶-۱۱	۷-۱۷	UN	F	CL _۳
۱-۴	۱۷-۱۹	UT	F	CL _۲
۰-۱	۲۰-۲۱	UT	F	CL _۱

نشانه های آبستنی (معاینه رکتال)

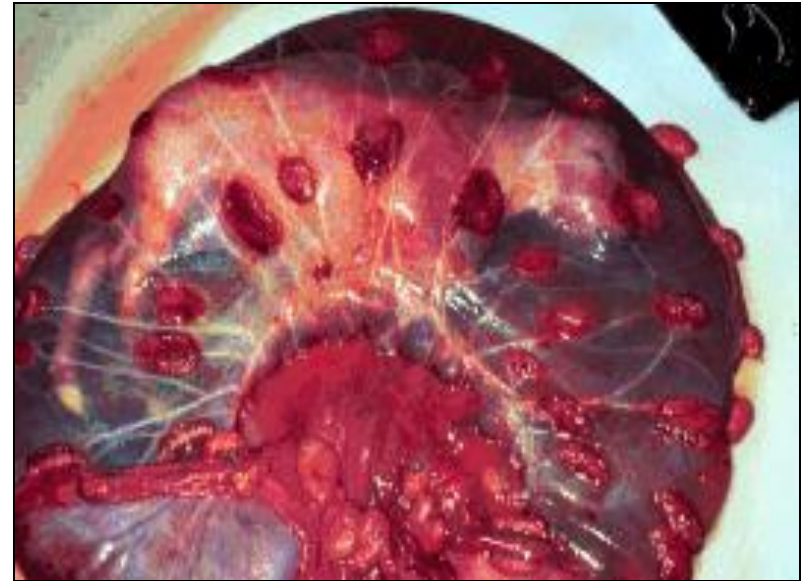
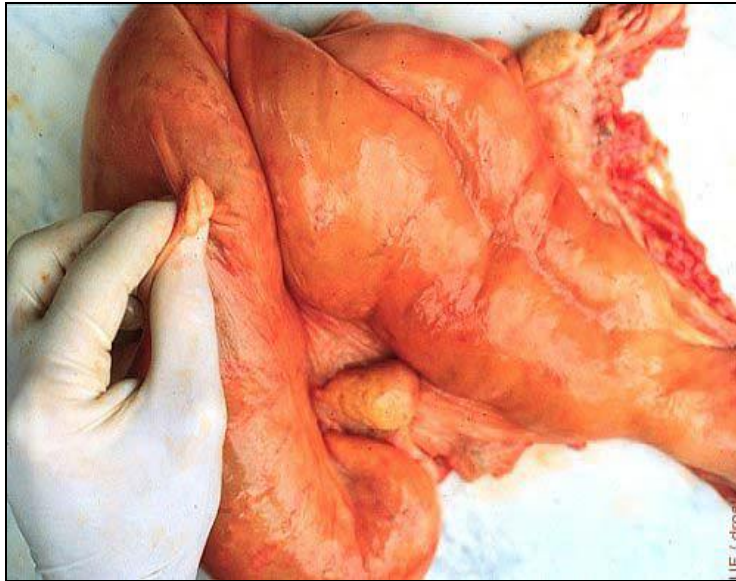
علائم قطعی:

- ۱- لرزش پرده های جنینی (FMS): از ۳۵-۳۰ روزگی به بعد
- ۲- لمس کوتیلودون-کارانکول (Placental): از ۷۰-۶۵ روزگی به بعد
- ۳- لمس وزیکول آمنیوتیک: از ۲۸ تا ۴۵ روزگی
- ۴- لمس جنین: از ۵۰-۴۵ روزگی به بعد

وزیکول آمنیوتیک



لمس پلاستوم



لمس جنين



لمس پرده های جنینی

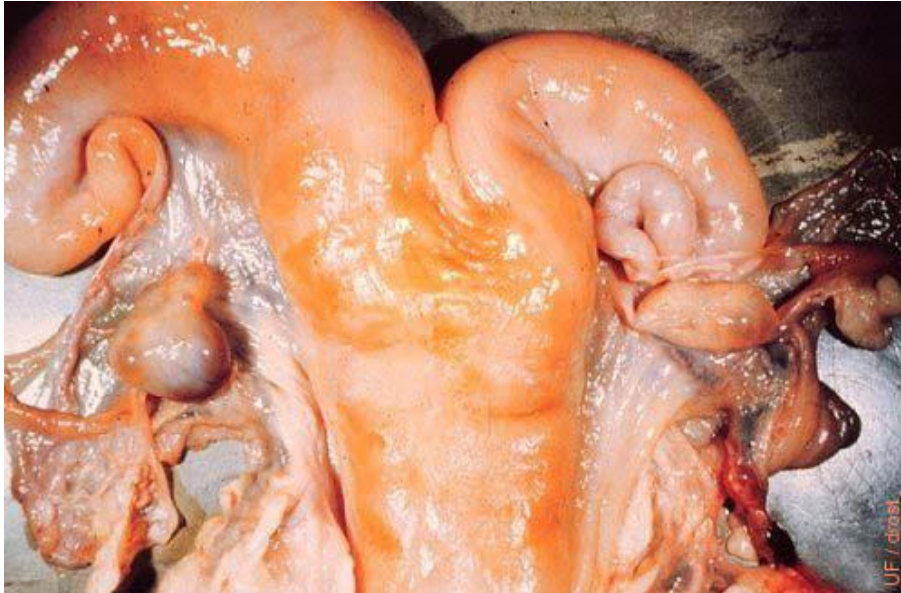


علائم کمکی:

بیشتر برای تخمین سن آبستنی و شاخ آبستن بکار میروند و اتکای صرف بر این موارد موجب تشخیص مثبت کاذب میشود.

- ۱- عدم تقارن بین شاخهای رحم
- ۲- جسم زرد آبستنی
- ۳- تموج شاخ رحم
- ۴- هیپرتروفی شریان میانی رحم (Fremitus)
- ۵- موقعیت رحم

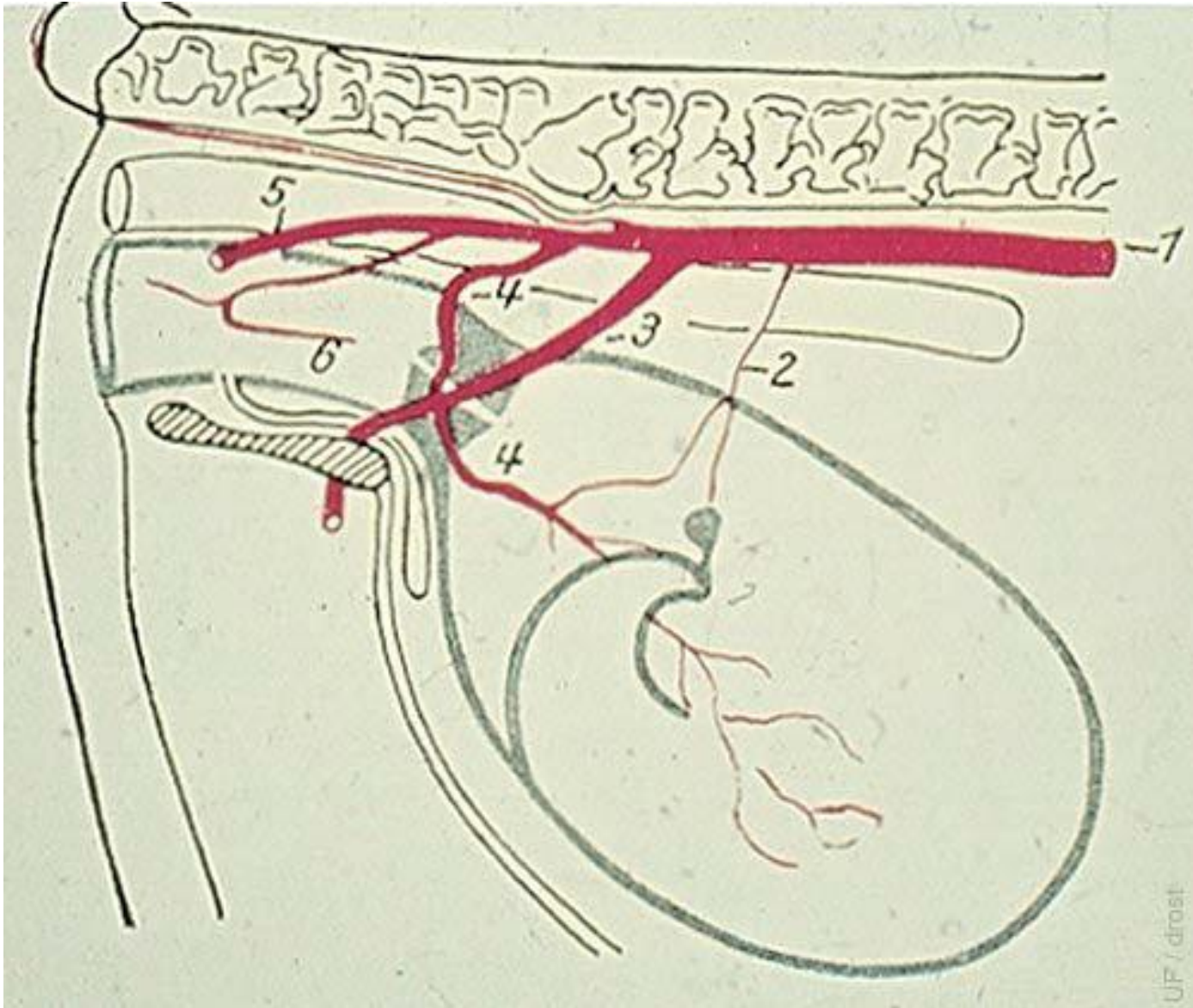
عدم تقارن شاخهای رحم



آبستنی دوقلو سبب تقارن ۲ شاخ میشود!!!



فریمیتوس



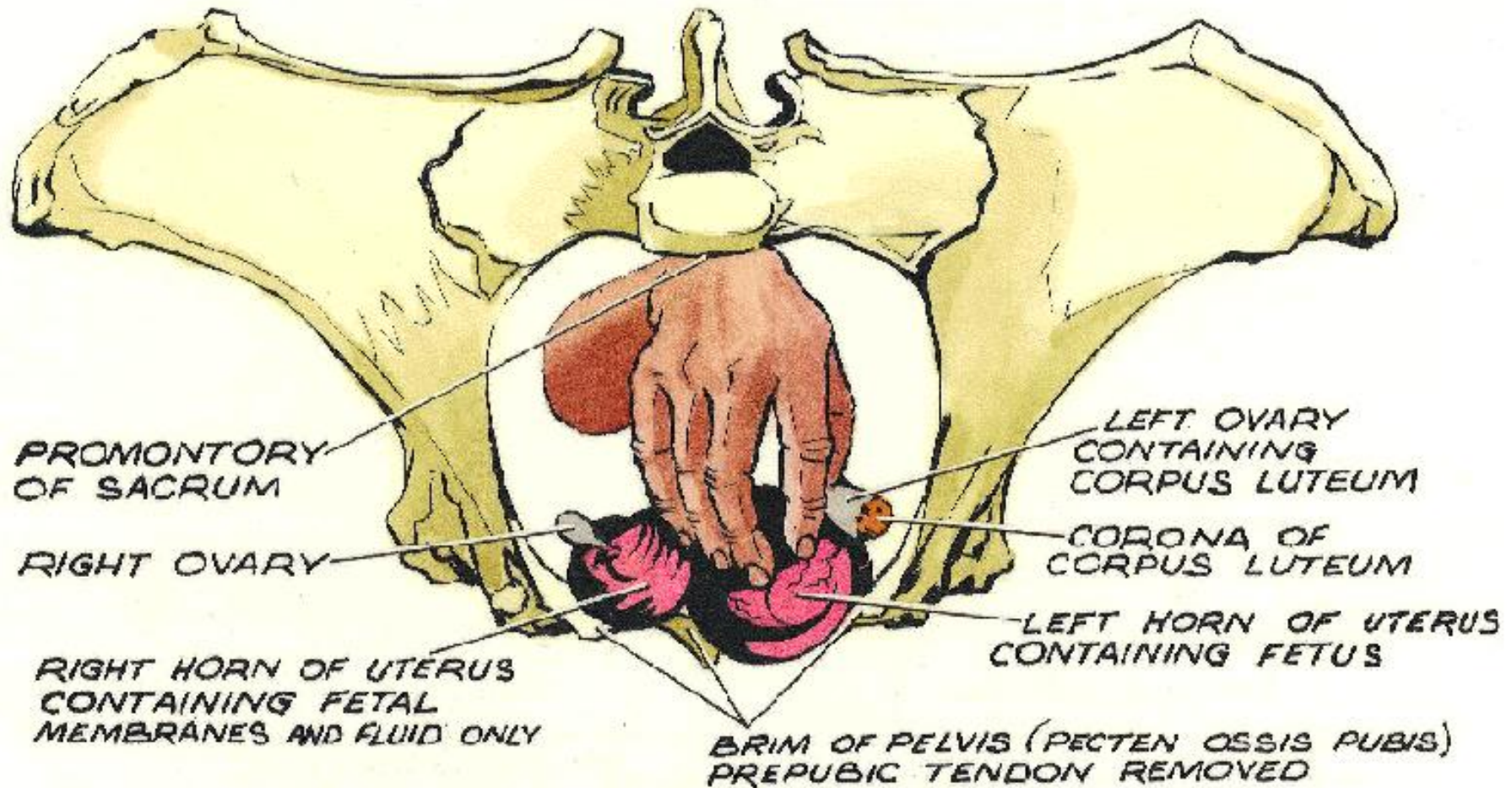
تخمین مرحله آبستنی

فریمیتوس	اندازه جنین	کوئیلدون	موقعیت رحم	تموج	تخمندان	سرویکس	ماه آبستنی
-	-	-	لگنی	-	+	متحرک	۱ ماهگی
-	موش	-	لگنی	+	+	متحرک	۲ ماهگی
-+	رت	۲ سانتیمتر	شکمی	+	+	ثابت	۳ ماهگی
+	گره کوچک	۳	شکمی	+	-	ثابت	۴ ماهگی
++	گره بزرگ	۴	شکمی	-	-	ثابت	۵ ماهگی
+++	سگ بیگل	۵	شکمی	-	-	ثابت	۶ ماهگی
++++	سگ متوسط	۶	شکمی	-	-	ثابت	۷ ماهگی
+++++	گوساله	۷	لگنی	-	-	ثابت	۸ ماهگی

۵۵ روزگی

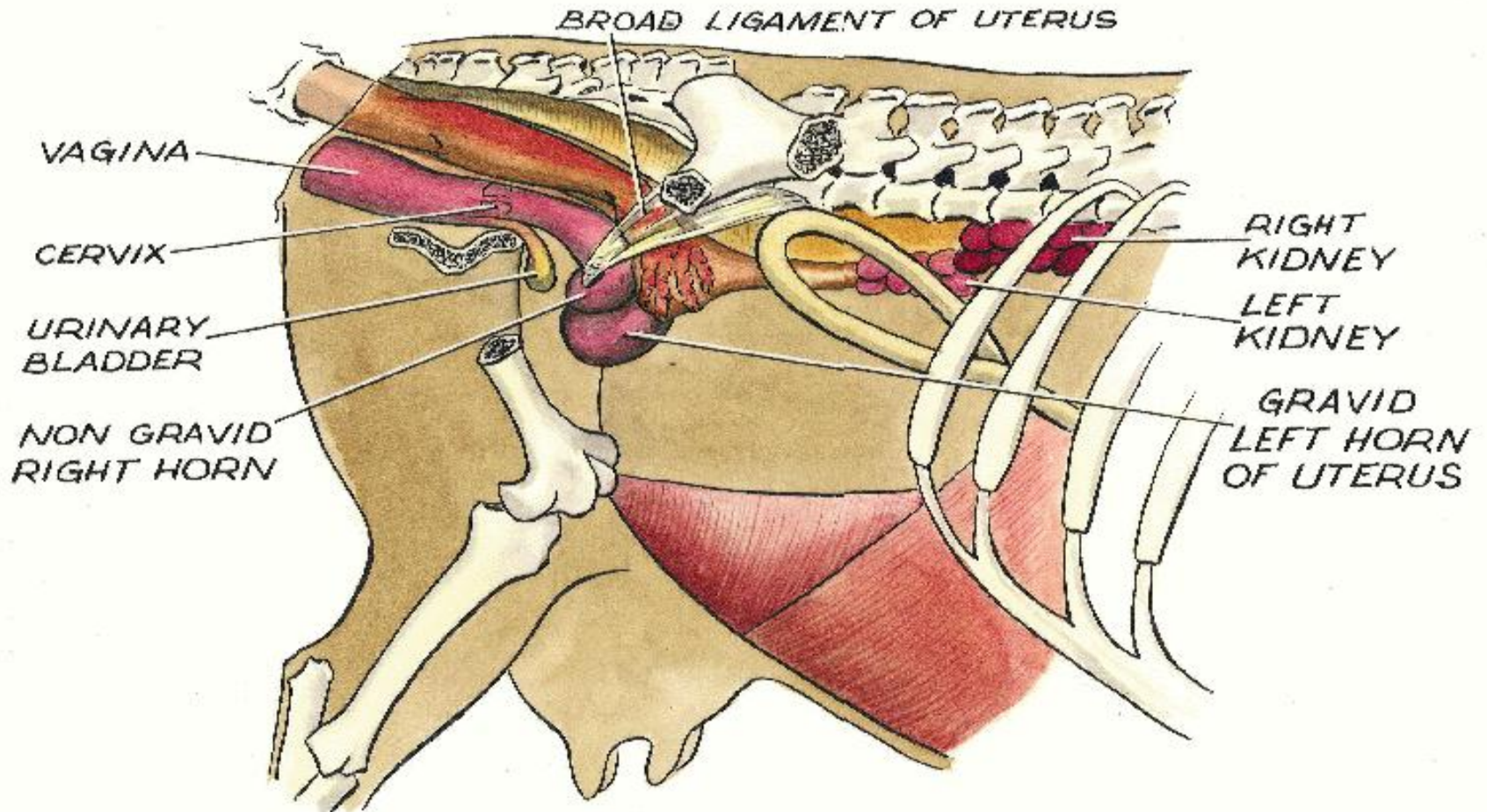


۲/۵ ماهگی



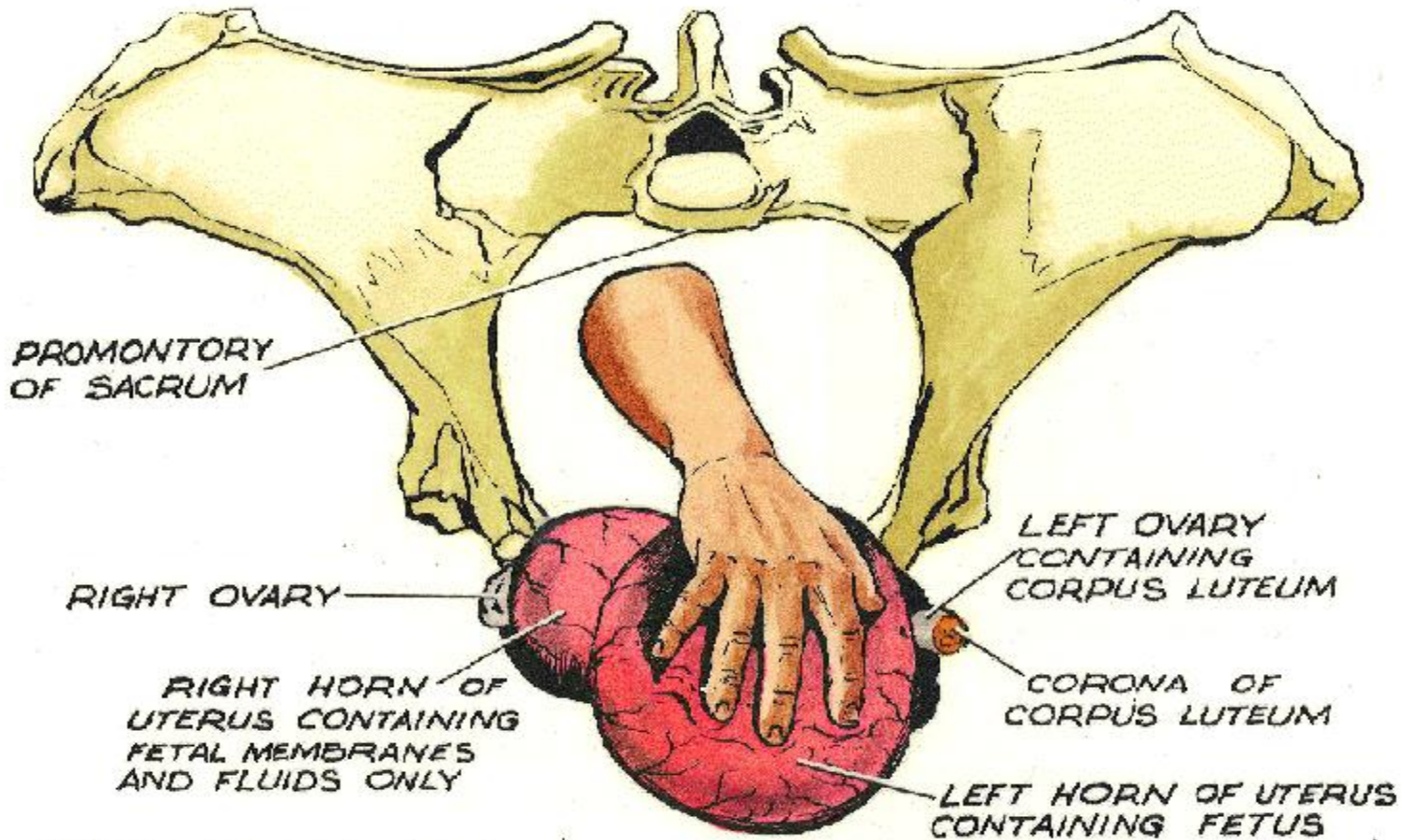
**RECTAL EXAMINATION OF PREGNANT COW.
GRAVID UTERUS - 70 DAYS.**

۳ ماہگی



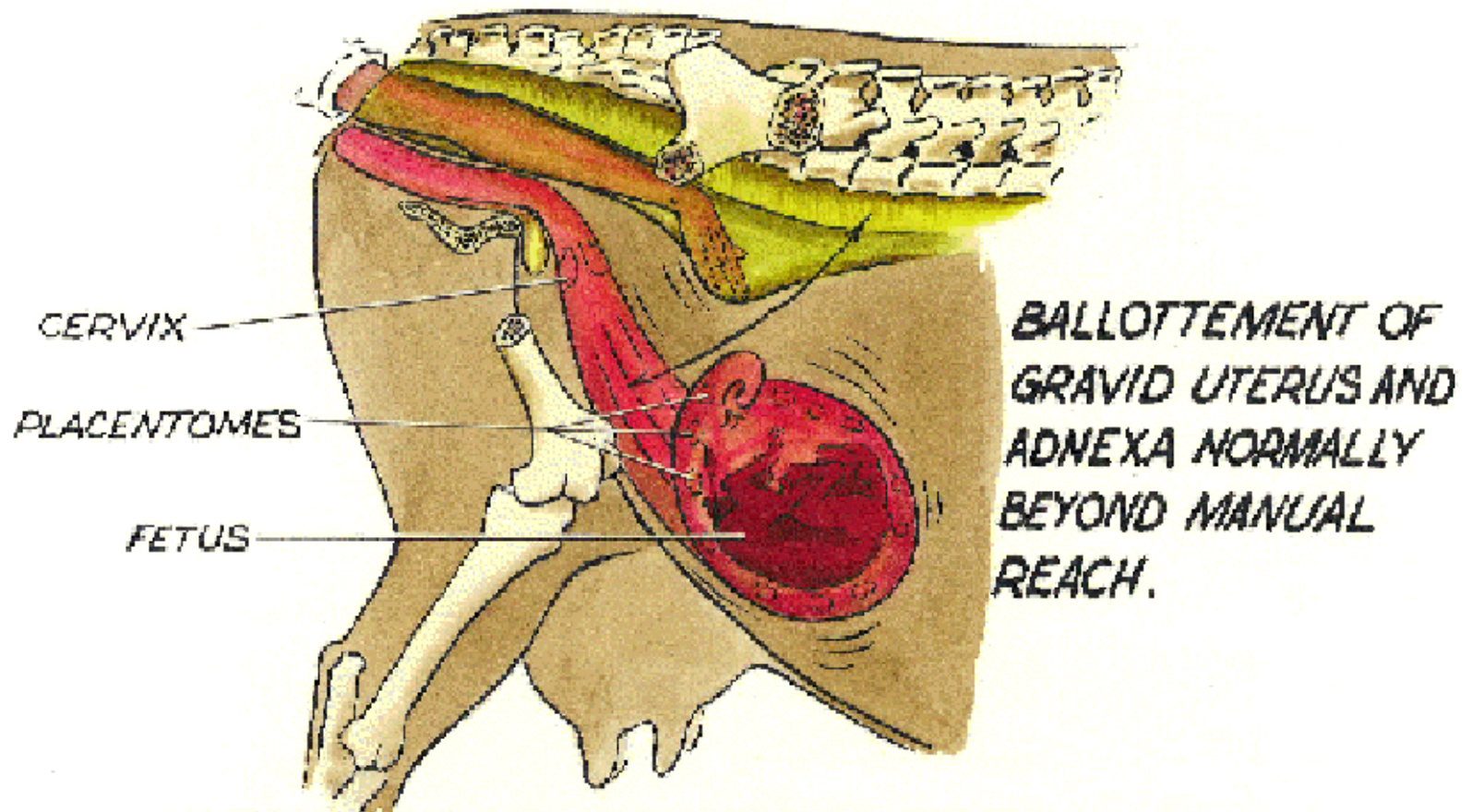
RECTAL EXAMINATION OF A COW AT THE END OF THE THIRD MONTH OF GESTATION.

۴ ماہگی



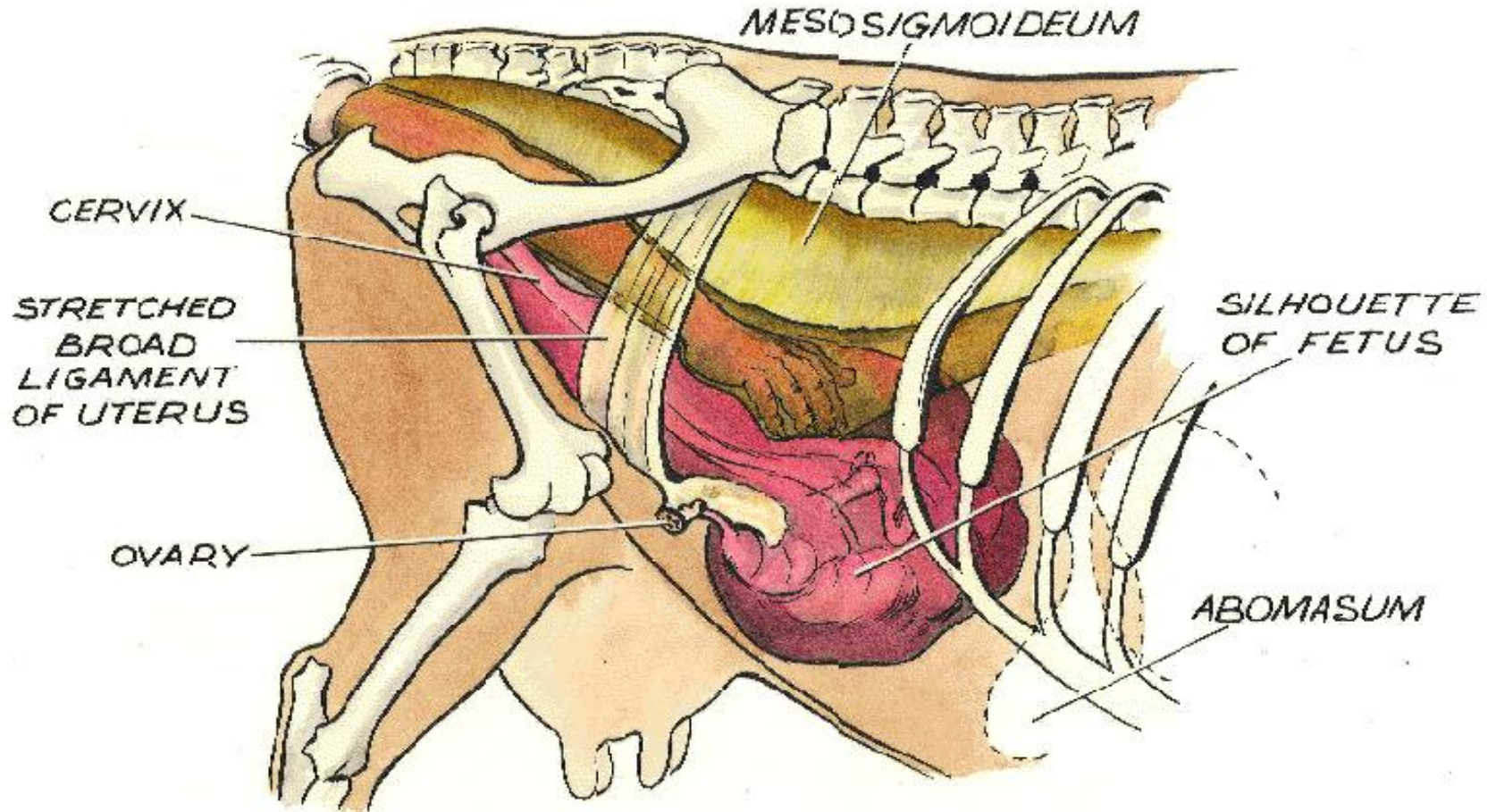
**RECTAL EXAMINATION OF PREGNANT COW.
GRAVID UTERUS - 110 DAYS.**

۵ ماہگی



RECTAL EXAMINATION OF A COW AT THE FIFTH MONTH OF GESTATION.

۶ ماہگی



RECTAL EXAMINATION OF A COW AT THE SIXTH MONTH OF GESTATION.

علائم هشداردهنده اختلال در آبستنی

- ۱- افزایش تون رحم
- ۲- تجمع کوتیلودونها
- ۳- کاهش مایعات داخل رحم
- ۴- ترشحات خونی
- ۵- چروکیده شدن پرده های جنینی

تشخیص تفریقی آبستنی

- ۱- پیومتر
- ۲- مومیایی شدن جنین
- ۳- اضمحلال جنین
- ۴- آپلازی سگمنتال
- ۵- لنفوسارکوم (تومورهای رحمی)
- ۶- تومور سلولهای گرانولوزا (تومورهای تخمدانی)